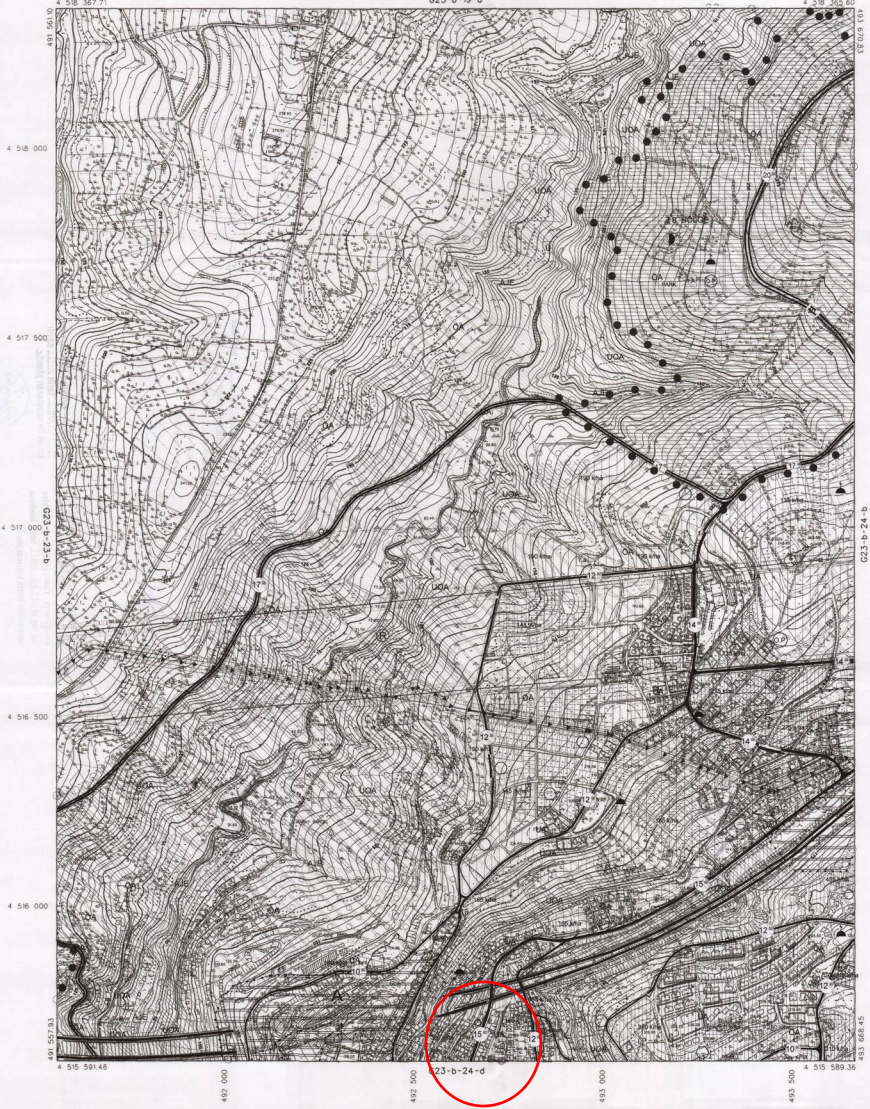




KOCAELİ G23-b-24-a

G23-b-19-d



ONAY

Kocaeli Büyükşehir Belediyesi
Tasarruflar Müdürlüğü, Yönetim
Yerleşim Kocaeli İliçe A1/10000
Ölçekli Katmanlı Harita No:204
Sırtı İmar Kanununun 7/1. Maddesine
Göre İncelenmiş ve Onaylı.

15.06.2008



1:5000

Haritanın 2005 Tarihli Harita Fotoğrafından Üretilmiştir.
Yazıcı Firma : ANA-KENT Planlama Sanayi Harita
Marka Harita Sanayi Ticaret Ltd Sti.

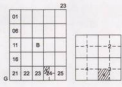
Proje Mühendisi
Hakan İsmail SUDUR

Proje Müdürü
Necati GÜNGÖRÖZÜ

KONTROL
Harita Çizimci
Harita Mühendisi
Mehmet Harika Sarı

Harita Çizimci
Harita Mühendisi
Harika Kabaşlıoğlu

KOCAELİ - G23-b-24-a

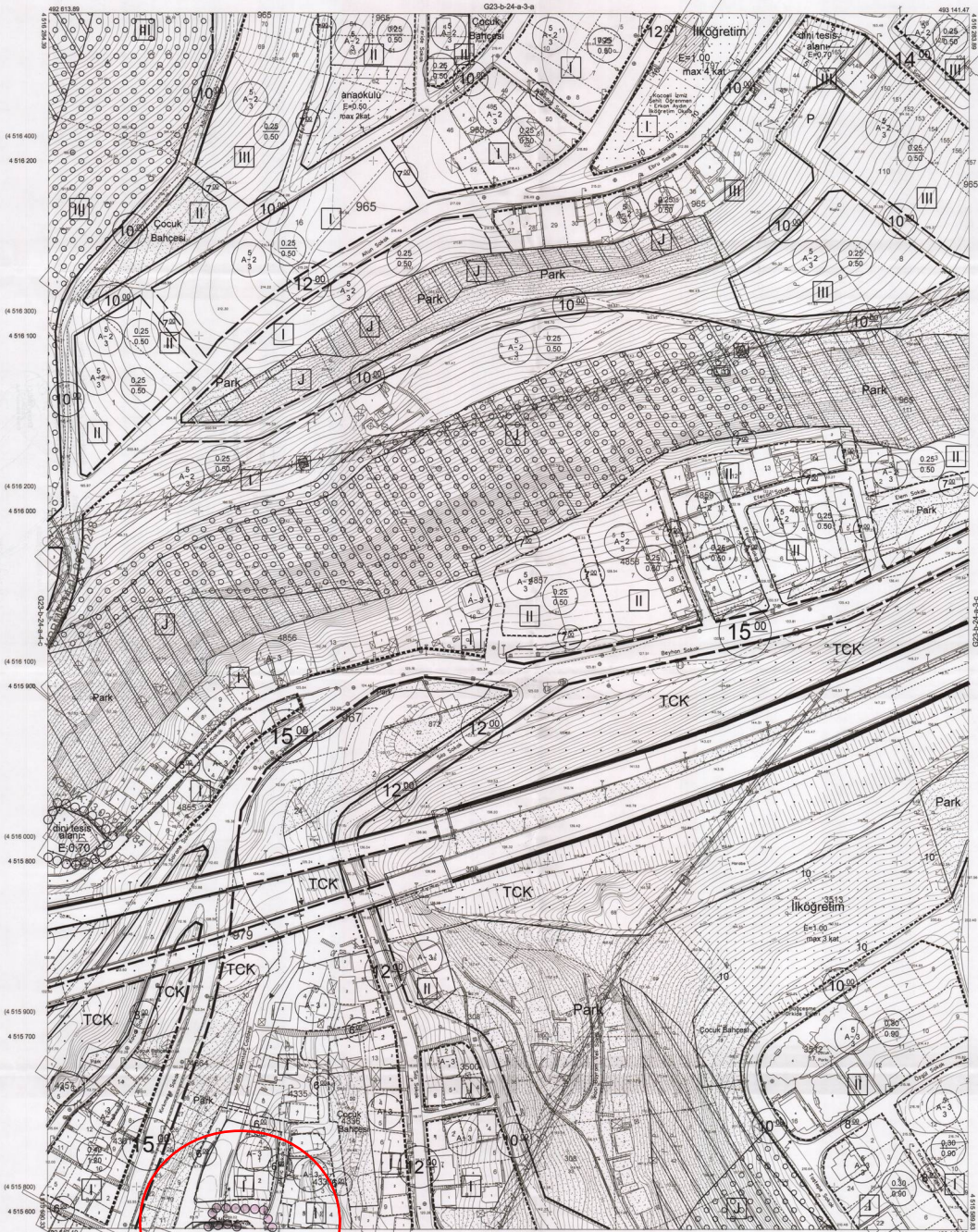


IZMİT İLÇESİ (Saraybahçe Beldesi)

KOCAELİ

G23-b-24-a-3-d

G23-b-24-a-3-a



Kocaeli Büyükşehir Belediyesi
Tarafından Fotogrametriye Çıkarılarak
Hazırlanan Kocaeli İline ait 1:1000
Ölçekli Sayısal Haritalar Harita 3194
sayılı İmar Kanununun 7'nin maddesine
göre hazırlanmış ve onaydır.
17-06-2011



IZMİT İLÇESİ (Saraybahçe Beldesi) G23-b-24-a-3-d
KOCAELİ

Koordinatlar ve pafta 500m'etmes en son güncellenmiş
TUTUGAY ve bağı 2003.0 raporunda, ORSİSO elbostası ve
Transminal Mercator (TM) kullanılarak oluşturulmuştur.
Ağustos 2010 tarihinde çekilmiş renkli hava fotoğraflarından
Oluşturulmuştur. Yaşarın sağa çapırlarını göstermiştir.

Yükseklik Firma : KULTİMBEY HARİTA A.Ş.
ÇETİNKAYA İMAR A.Ş.
(Orta Ölçek)

PROJE YÖNETİCİSİ
ALTAN ÇETİNKAYA
Harita Mühendisi

1:1000

Harita Mühendisi
Harita Mühendisi
Harita Yüksek Mühendisi
Harita Yüksek Mühendisi

SELM BAYDAN
DILEK AYDIN
ESREF AKOĞ
HAKAN İLHAN

KONTROL
HALHAZIR HARİTA BEŞİ
İSMAIL BEYRİZ
Harita Mühendisi

PROJE YÖNETİCİSİ
HARİTA ŞUBESİ MÜDÜRÜ V.
BİLGEKALP ÖZKAR
Harita Yüksek Mühendisi

KOCAELİ
G23-b-24-d

G23-b-24-a



ONAY
Kocaeli Büyükşehir Belediyesi
Ticari Harita Fotogrametrik Hizmetleri
Yapılan Harita: 1/5000
Ölçekli Sayısal Harita: 304
Sayılı İmar Kanunu'nun 7. ve 8. Maddelerine
Göre İnceleme ve Onay.
15.06.2008



Harita 2005 Tarihli Hava Fotoğrafından Üretilmiştir.
Yapma Firma: ANA-KENT Planlama Sanayi ve Ticaret A.Ş.
Mimarlık İnceleme Sayısı: T.C. Harita Bakanlığı

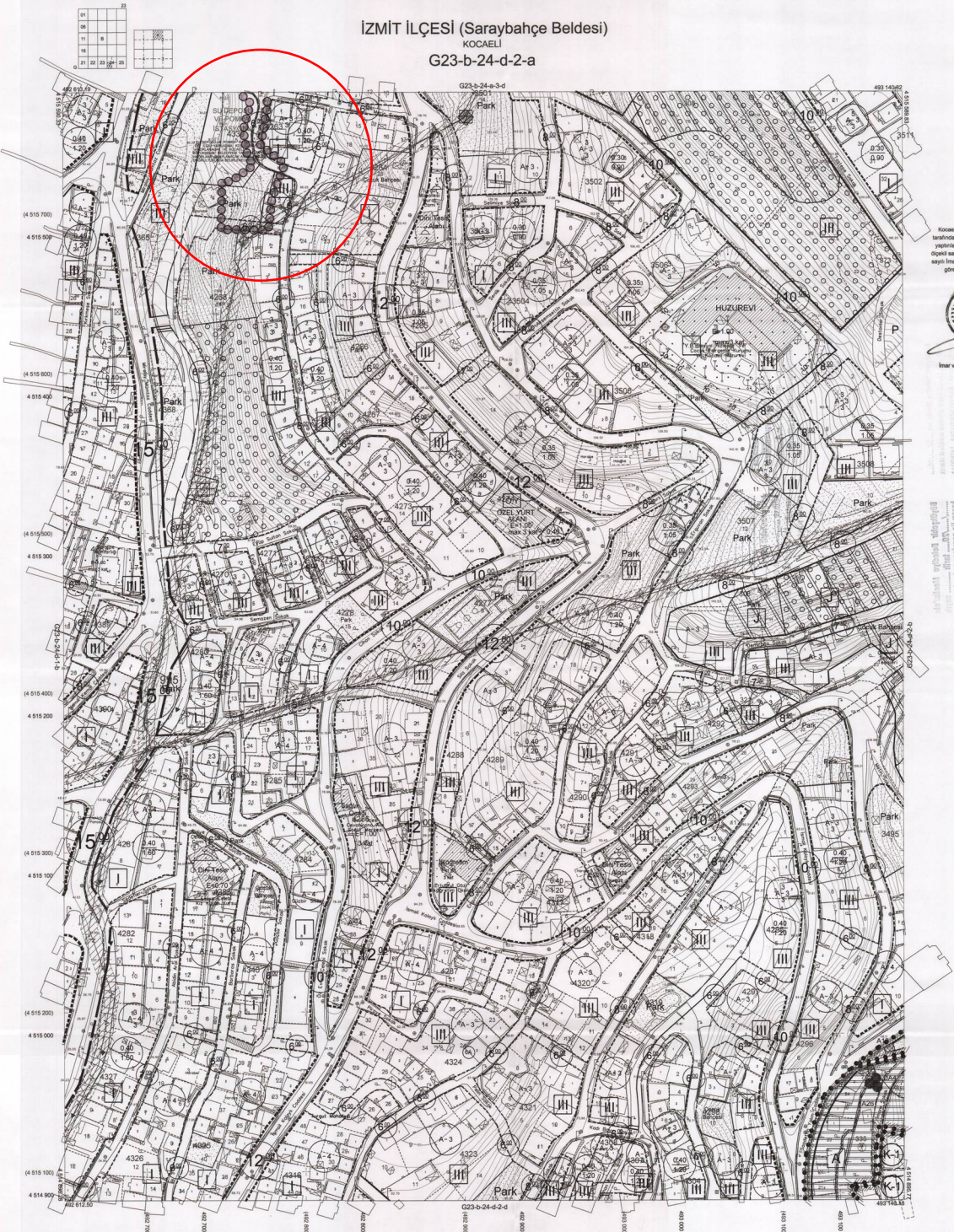
Proje Mühendisi: [Signature]
Harita Mühendisi: [Signature]

1:5000

KONTROL
[Signature]
İmarat Mühendisi: [Signature]
Harita Mühendisi: [Signature]

KOCAELİ - G23-b-24-d

İZMİT İLÇESİ (Saraybahçe Beldesi)
KOCAELİ
G23-b-24-d-2-a



Kocaeli Bölgeyle Beldesiz
tarafından Fotogrametri yöntemiyle
yapılan Kocaeli İline 1:1000
ölçekli sayısal Haritalar Harita 3/14
sayılı İmar Kanunu'nun 7'nin maddesine
göre İnceleme ve onam.
17.06.2011



Başkanlık
İmar ve Şehircilik Genel Müdürlüğü

Harita 3/14 sayılı İmar Kanunu'nun 7'nin maddesine
göre İnceleme ve onam.
17.06.2011

İZMİT İLÇESİ (Saraybahçe Beldesi) G23-b-24-d-2-a
KOCAELİ

1:1000

Koordinatlar ve pafta bölünmesi en son güncellenmiş
TUTANAK ve hatta 2005.0.02 tarihinde Çarşıbaşı ve
Transversal Mercator (TM) kullanılarak çizilmiştir.
Ağustos 2010 tarihinde çekilen resmi hava fotoğraflarından
çizilmiştir. Yayıncı sağak çizgileri göstermiştir.

Yüklenici Firma : KÜLTÜRBEY HARİTA A.Ş.
ÇETINKAYA İMARİ A.Ş.
(Ornek Çizim)

PROJE YÖNETİCİSİ
ALTAN ÇETINKAYA
Harita Mühendisi

HARİTA MÜHENDİSİ
BELİM SAYDAN
Harita Mühendisi

HARİTA MÜHENDİSİ
DİLBAK KAYDIN
Harita Mühendisi

HARİTA MÜHENDİSİ
ERFAN AKOĞ
Harita Mühendisi

HARİTA MÜHENDİSİ
HAKAN İLHAN
Harita Mühendisi

KONTROL
HALİHAZIR HARİTA BEFİ
İMARİ MÜHÜRÜ
Harita Mühendisi

PROJE YÖNETİCİSİ
SERKAN SÖZÜK
Harita Mühendisi